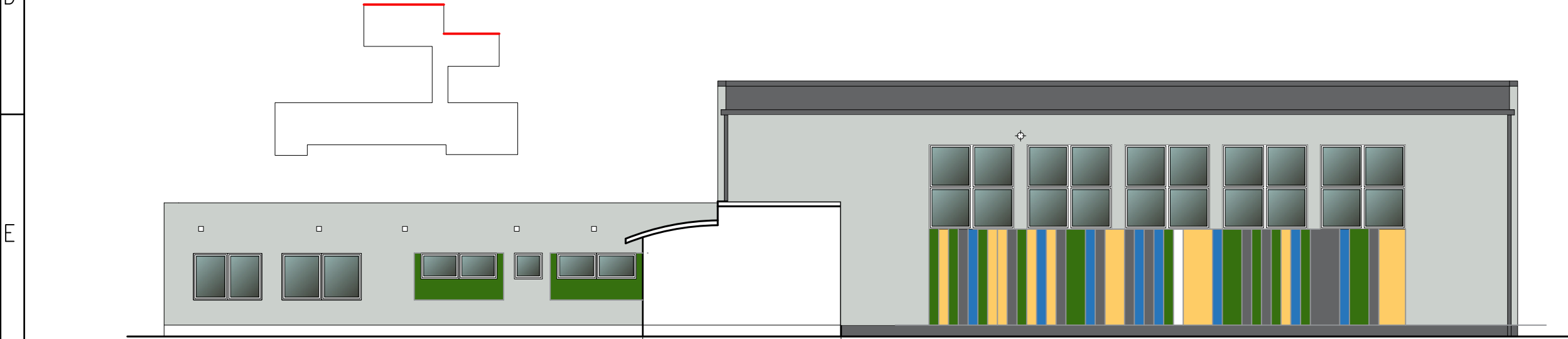


ELEWACJA PÓŁNOCNA SALA GIMNASTYCZNA + ŚWIETLICA



ELEWACJA POŁUDNIOWA SALA GIMNASTYCZNA + ŚWIETLICA

- UWAGI:**
1. Wszystkie prace wykonać zgodnie ze sztuką budowlaną oraz obowiązującymi normami;
 2. W razie wystąpienia problemów nie objętych opracowaniem, należy skontaktować się z projektantem;
 3. Rzut należy rozpatrywać łącznie z przekrojem, szczegółem oraz opisem;
 4. Przed przystąpieniem do robót budowlanych należy sprawdzić wymiary oraz ilości na miejscu budowy.

**Pracownia Usług
Budowlanych i Projektowych**

mgr inż. Andrzej Kuc

ul. Wiejska 12
47-470 Bojanów

tel. 606 891 603
e-mail: kucan@o2.pl

TYTUŁ OPRACOWANIA

**Termomodernizacja oraz wymiana
źródła ciepła
w Szkole Podstawowej w Krzanowicach
47- 470 Krzanowice ul. Akacyjowa 1
działka numer 1397/7**

LOKALIZACJA

47-470 Krzanowice, ul. Akacyjowa 1
działka nr 1397/7
Jednostka ewidencyjna: Krzanowice
Obręb ewidencyjny: 001 Krzanowice

PROJEKTANT (ARCHITEKTURA)

mgr inż. arch. Magdalena Sczyrba
upr. nr 478/01

SPRAWDZAJĄCY (ARCHITEKTURA)

mgr inż. arch. Barbara Fudali
upr. nr 650/82Kt

PROJEKTANT (KONSTRUKCJA)

mgr inż. Andrzej Kuc
upr. nr 422/01

INWESTOR

Gmina Krzanowice
47-470 Krzanowice
ul. Morawska 5

BRANŻA

BUDOWLANA

STADIUM

PROJEKT ARCHITEKTONICZNO-BUDOWLANY

RYСУNEK

ELEWACJE - PROJEKT

NR ARCHIWALNY:

OPRACOWANIE:

SKALA:

1:150

DATA:

10 LIPCA 2025r.

NR RYSUNKU:

AB-13